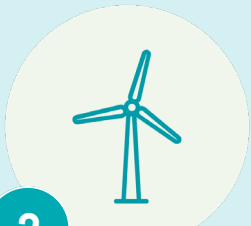
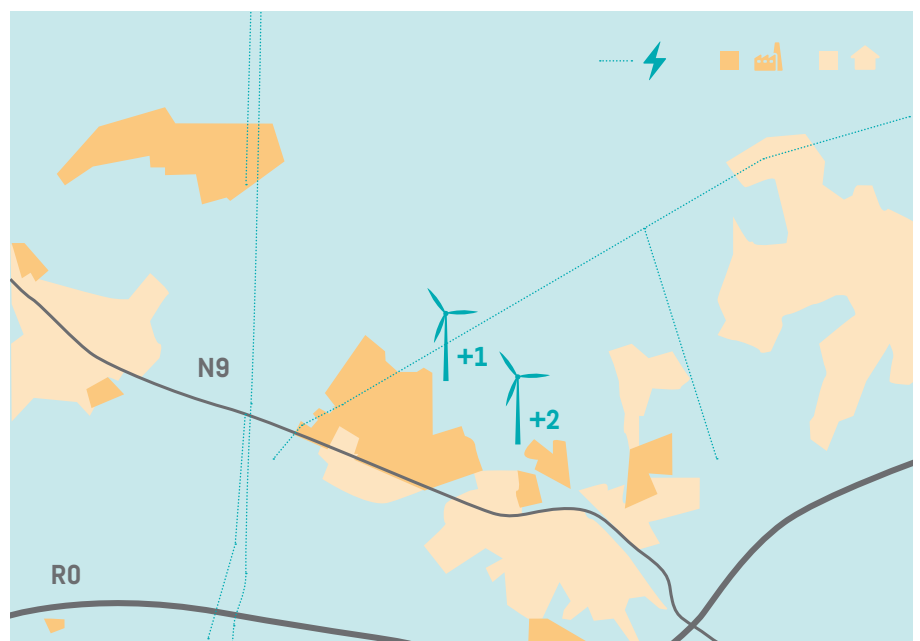


# Een windturbine voor Asse

## WAAROM IS DIT EEN GOED IDEE?

- Vandaag praat Europa volop over onafhankelijk worden van Russische gas- en olieleveringen. Duurzame energie van eigen Vlaamse bodem past daar perfect in. **Windenergie beschermt Vlaanderen tegen de wisselvalligheden uit het buitenland.**
- **De geplande windturbine zal duurzame stroom leveren voor zowat 6000 gezinnen.** Dit is bijna de helft van alle gezinnen van Asse, Bekkerzeel, Kobbegem, Mollem, Relegem en Zellik samen.
- Die ene windturbine verlaagt de CO<sub>2</sub>-uitstoot in Asse in één keer met meer dan 5%, een belangrijke bijdrage tot het behalen van de klimaatdoelstellingen van het **Burgemeesterconvenant**.
- Elicio zorgt voor een duurzaam project. Mogelijke effecten zijn nauwgezet onderzocht in de lokalisatienota, de geluidstudie, de slagschaduwstudie, de natuurtoets, de veiligheidsstudie en de landschapsstudie. **Alle studies zetten het licht op groen.**
- **Er zijn in Asse amper betere plaatsen denkbaar voor een windproject.** Volledig volgens de regels van de Vlaamse overheid komt de molen gebundeld met de industriezones en andere hoge infrastructuur zoals de hoogspanningslijn en ver genoeg van bewoning

## WAAR PLANNEN WE DE TURBINES?



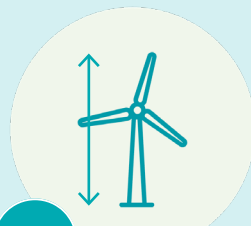
2

windturbines



138m

rotordiameter



180m

tiphoogte



6.000

gezinnen



18  
000  
000

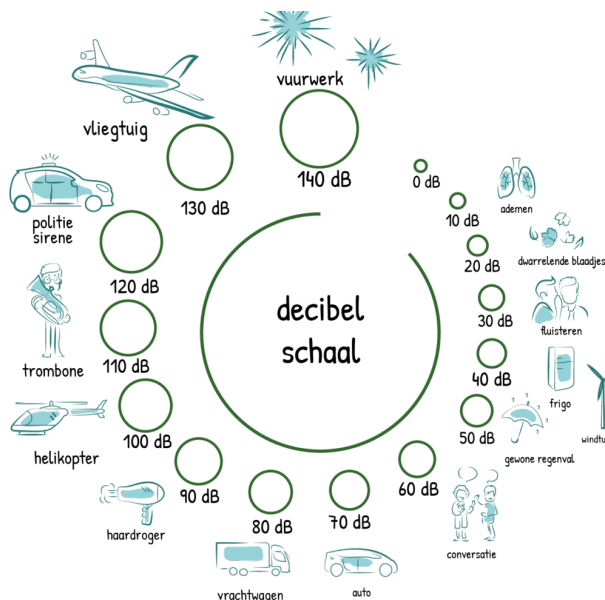
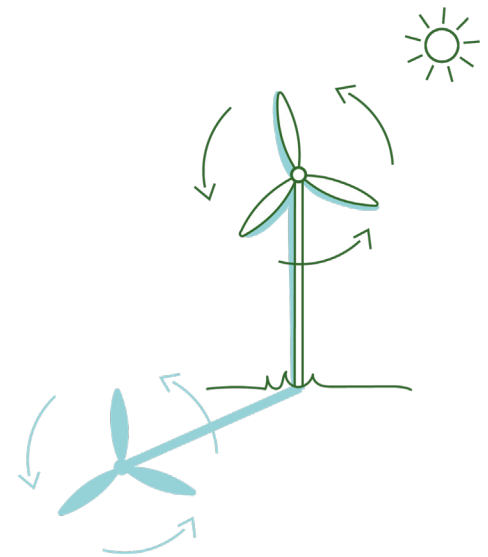
kWh/jaar



# OP HET TERREIN

## WAT MET SLAGSCHADUW?

Om hinder op het vlak van slagschaduw te voorkomen, heeft de windturbine een stilstandsysteem. De turbine wordt zo geprogrammeerd dat zij stil staat op tijden waarop ze meer dan de wettelijk toegestane slagschaduwhinder zou veroorzaken.



## WAT MET GELUID?

Het project is zo ontworpen dat steeds voldaan zal worden aan de wettelijke geluidsnormen. De turbine zal bij specifieke weersomstandigheden 's avonds en 's nachts automatisch trager draaien om de geluidsnormen ten allen tijde te respecteren. Die geluidsnormen zijn erg streng. Het komt er meestal op neer dat aan de buitenzijde van een woning het geluid van een windturbine niet luider mag zijn dan dit van een gemiddelde frigo.

## NATUUR, LANDSCHAP en LANDBOUW?

De turbine zal geen significante invloed hebben op vleermuizen of vogels. Het effect op het landschap is grondig bestudeerd.



**Kortom**, Elicio biedt de gemeente een mooi project aan waar iedereen beter van wordt. Nodig voor onze energievoorziening, een alternatief voor duur buitenlands gas en een oplossing voor het klimaat.

?

## VRAGEN

Contacteer ons via  
[info@elicio.be](mailto:info@elicio.be)

